



# TAKAYAMA PROJECT

- Restoring the Old Streetscape -

高山市の概要

2007-2008年度の活動報告

2009年度の活動について

Akira DAIDO  
Chisato TAKEMOTO  
Hiroyuki DOSHIDA  
Takahiro FUJII  
Taku NOHARA  
(TEACHING FELLOW)

# 高山市の概要

---

高山市の位置

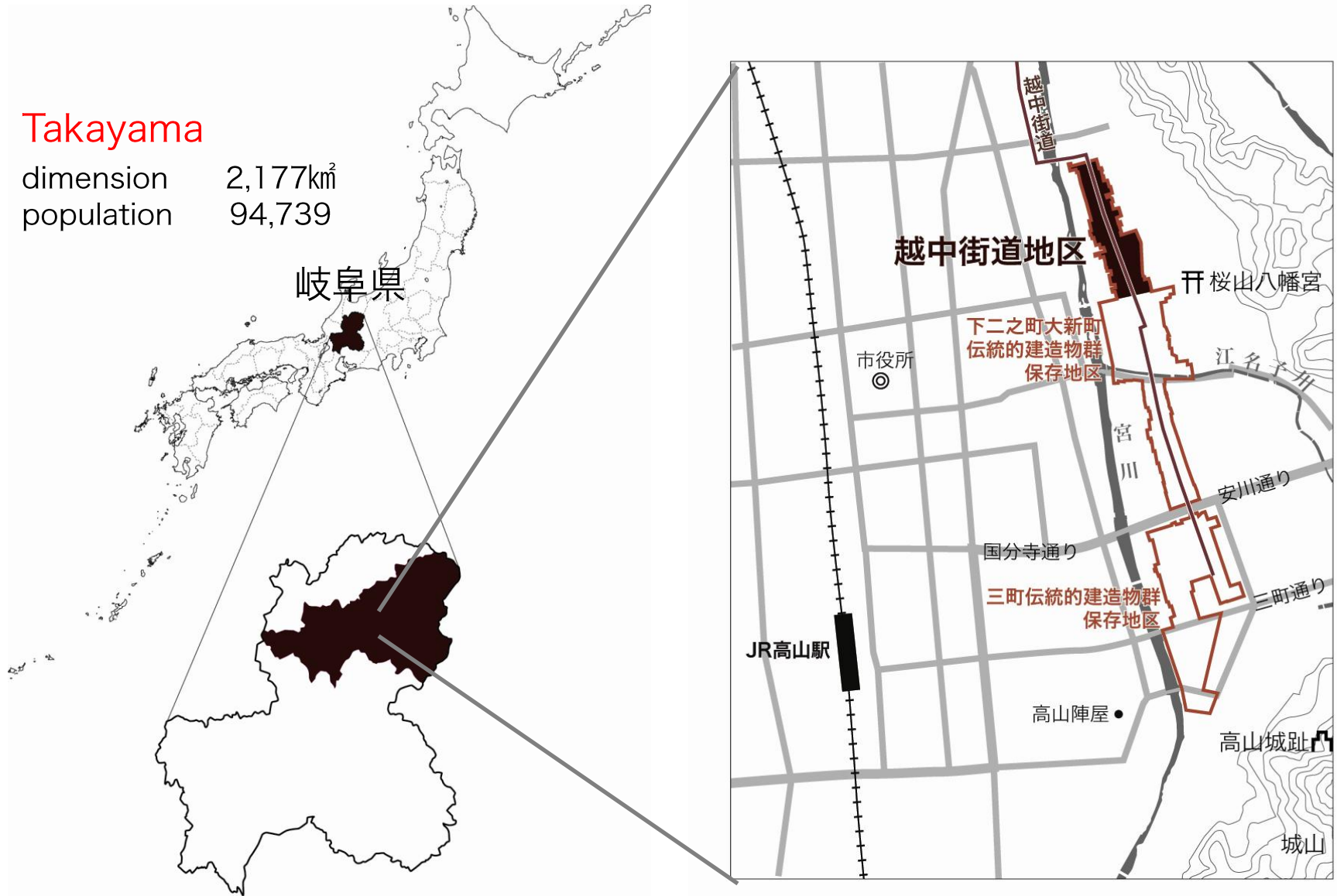
高山市の特徴



# 高山市の位置

## Takayama

dimension 2,177km<sup>2</sup>  
population 94,739



# 高山市の特徴



# 三町の街並み



# 高山祭り 一春の山王祭と秋の八幡祭り



高山の町家 一吉島家内観一



# 2007-2008年度の活動報告

---

越中街道地区の課題

2007-2008年度の活動まとめ

越中街道調査

半間ルール提案&モックアップ実験

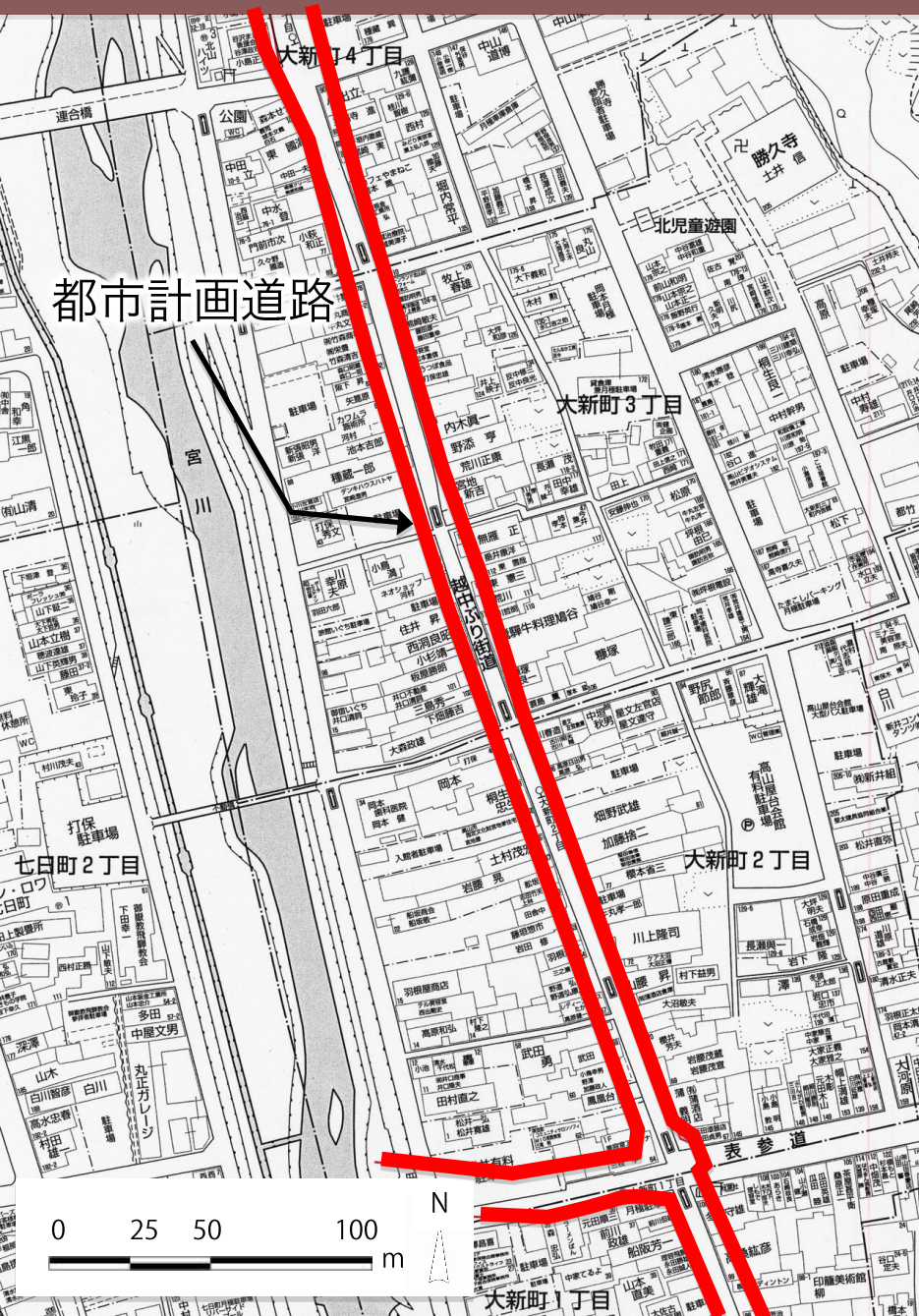
まちなみぎゃらりーの開催

報告会





# 越中街道地区の課題

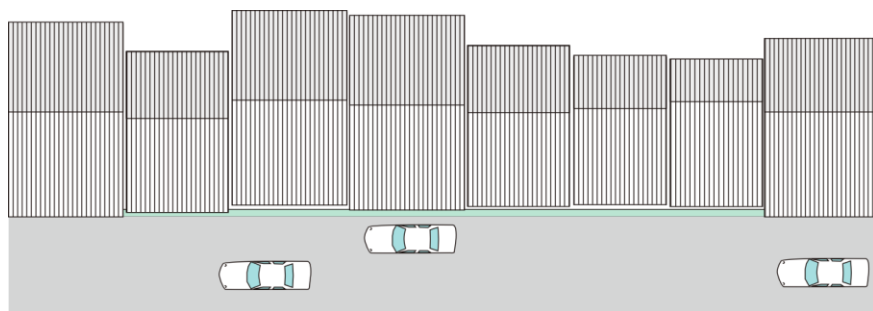
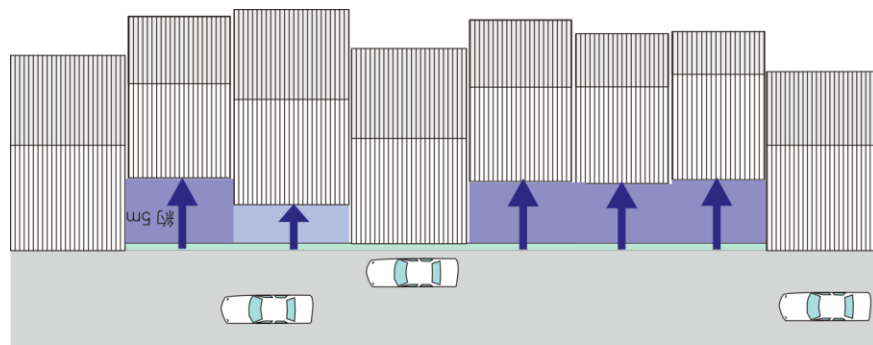


1954 都市計画道路決定



建替えによる壁面線の崩れ

2004 都市計画道路の撤廃



# 2007—2008年度の活動まとめ

## 2007年度

- |     |                            |
|-----|----------------------------|
| 11月 | 第一回越中街道街並み調査               |
| 1月  | 第二回越中街道街並み調査<br>第一回調査結果報告会 |
| 3月  | 第二回調査結果報告会                 |

## 2008年度

- |     |   |
|-----|---|
| 4月  | 第三回越中街道街並み調査<br>山王祭調査                                   |
| 6月  | 第四回越中街道街並み調査<br>第三回調査結果報告会（越中街道街並み保存会総会）<br>越中街道街並み模型披露 |
| 8月  | 第五回越中街道街並み調査<br>半間ルールモックアップ実験                           |
| 10月 | 第六回越中街道街並み調査 八幡祭調査<br>まちなみぎやらり一開催                       |
| 12月 | 第七回越中街道街並み調査<br>周辺農村地域調査                                |
| 3月  | 越中街道街並み調査最終報告会  |



# 様々な越中街道調査



セットバック、間口の実測調査

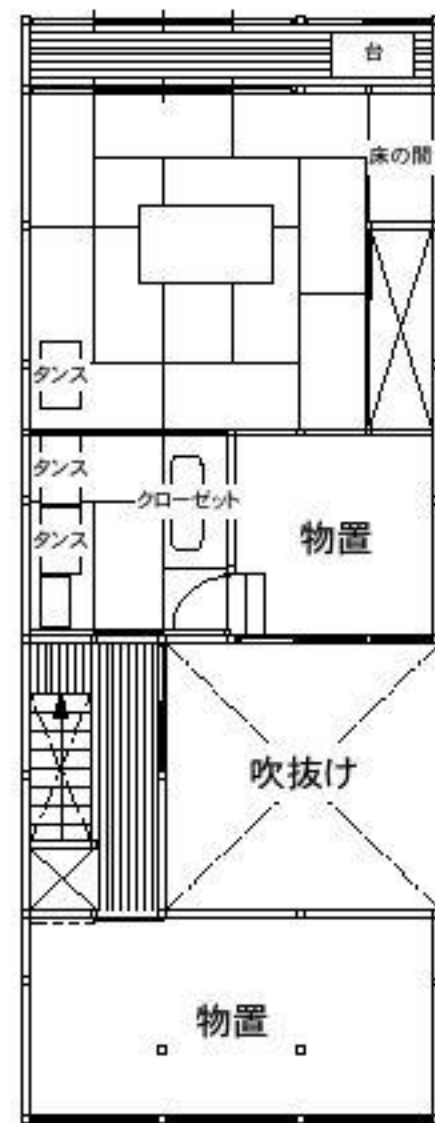
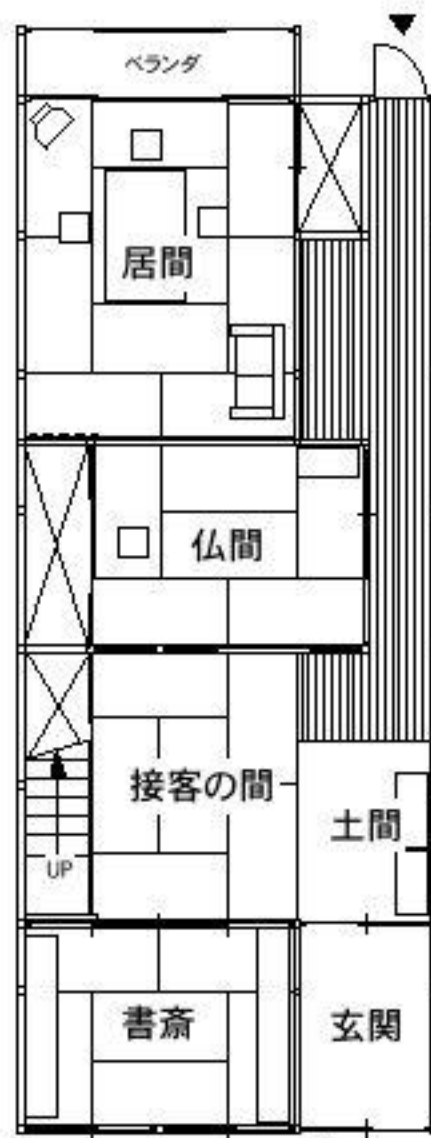
- ・ 間口、セットバック調査
- ・ 軒高調査
- ・ 沿道使われ方調査
- ・ 建物の種類調査
- ・ 側壁調査
- ・ 祭り調査

など。



沿道使われ方調査

# 沿道使われ方調査



# 側壁調査

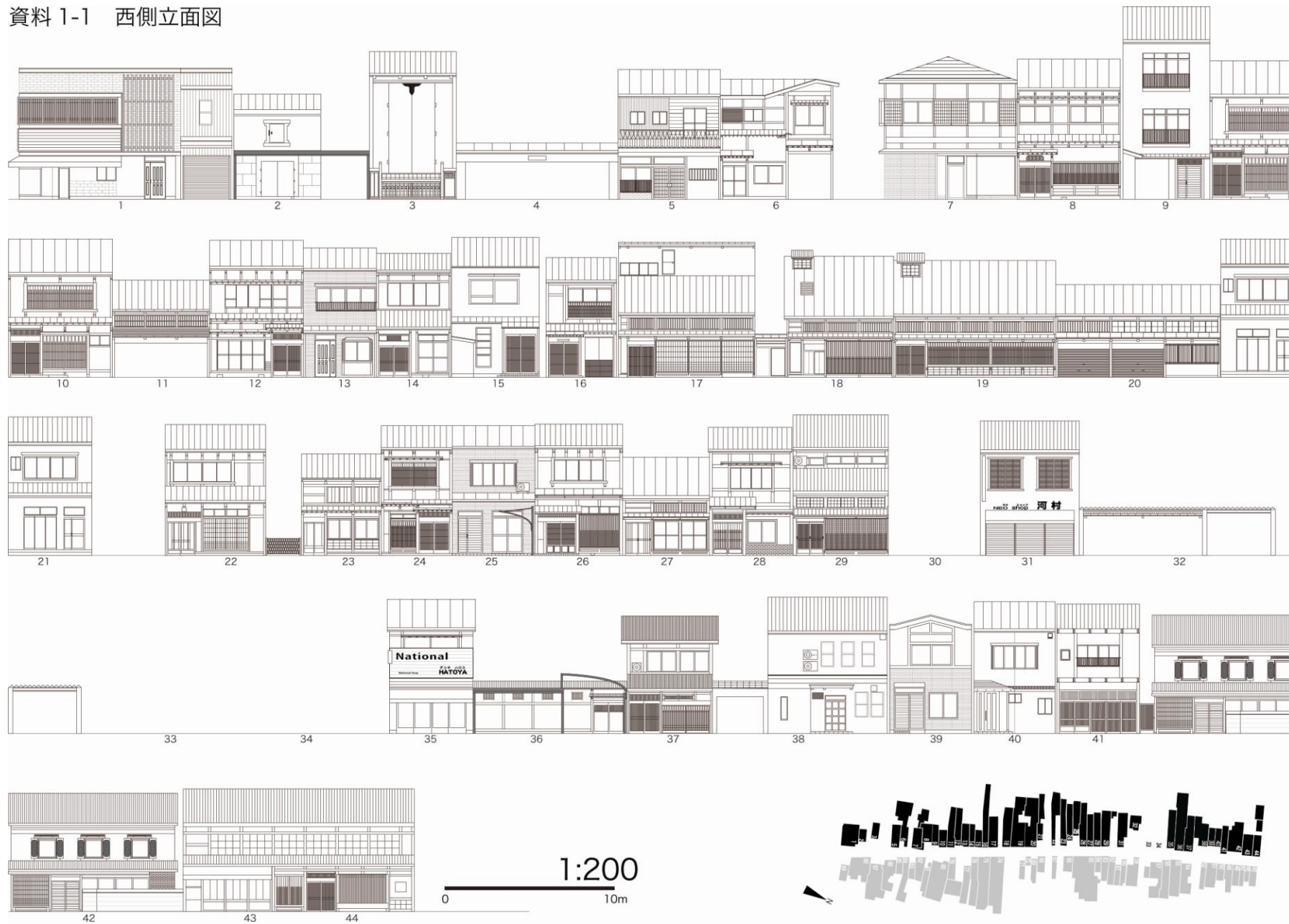
No	1. 美容室アンテナ				2. 土蔵				3. 鳳凰台				4. 車庫			
方角	北側		南側		北側		南側		北側		南側		北側		南側	
材料	トタン		ガラス	木材	タイル	コンクリ	漆喰		モルタル	木材	漆喰	モルタル	木材	トタン	トタン	
色	10YR5/1					5R8.5/0.5	N9.3		N9.3			N9.3	5YR2/1	5YR4/1	10YR8/3	
見える割合																
写真																

No	5. 武田登		6. 武田勇		7. たかはらレディハウス			8. 野道弘				
方角	北側		南側		北側		南側		北側		南側	
材料	トタン		トタン		モルタル	トタン		モルタル	土壁	木材		
色	5PB8.5/1		2.5Y8/3		10YR9/2	2.5Y7.5/3		N9.3	2.5Y8.5/2	10R5/6		
見える割合	樹木でほとんど見えない						樹木でほとんど見えない					
写真												

No	9. 三ノ瀬進		10. 羽根満広		11. 岩田修		12. 藤垣惣市			
方角	北側		南側		北側		南側			
材料	モルタル		モルタル		トタン		トタン			
色	10YR8.5/1.5		10YR8.5/1.5		青っぽい白		5YR6/2			
見える割合										
写真					必死で見れば見える。 普通は見えない。				必死で見れば見える。 普通は見えない。	

# 軒高調査・間口調査

資料 1-1 西側立面図



# 半間ルール提案&モックアップ実験



- ・ 北側「半間」の修景
- ・ 壁面線の連続
- ・ コミュニケーションの誘発

→誰でも簡易的に街並づくりができる！  
→少しずつ街並みを育てていける！

# 半間ルール提案 & モックアップ実験

## Various Design



## Mock-up Models





# 壁面線回復提案

## 塀提案



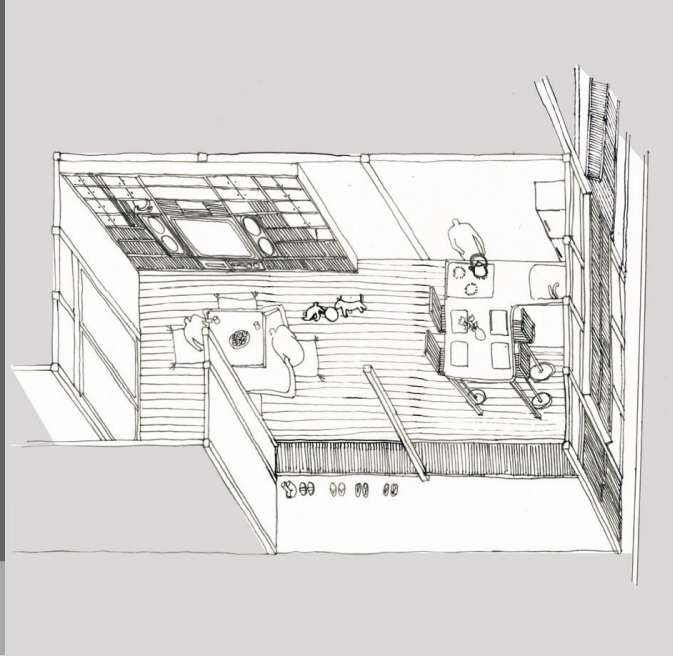
## 植栽提案



# 住まい方、空家提案



# さまざまな提案



# まちなみぎゃらりー開催

## Aims

- to exhibit the outcome of the surveys
- to exhibit our proposal “half meter rule”
- to have a connection with residents



## 町並み再生へ「万能箱」考案



**表札・街灯・消火器：入れて統一感**  
**高山・越中街道 東大研究室が調査**

表札の町並み調査。高山市大町3丁目。自らの町並み調査。新居の住みかへ行く途中。表札の町並み調査。高山市大町3丁目。自らの町並み調査。新居の住みかへ行く途中。表札の町並み調査。高山市大町3丁目。自らの町並み調査。新居の住みかへ行く途中。

表札の町並み調査。高山市大町3丁目。自らの町並み調査。新居の住みかへ行く途中。表札の町並み調査。高山市大町3丁目。自らの町並み調査。新居の住みかへ行く途中。表札の町並み調査。高山市大町3丁目。自らの町並み調査。新居の住みかへ行く途中。

年10月10日(金) (昭和23年6月29日第3種郵便物認可)

**東大の都市デザイン研が提案**  
 大新町二・三を南北に貫く越中街道。その景観保全を研究している東大都市デザイン研が、これまでの成果と提言をまとめた資料を、高池家(市文化財・大新町二)で展示している。若きエリートが見た町並みの姿は、この辺りは平成十六年、下二之町などともに国が伝統的建造物群保存地区に選定。昨年度から市の委託を受けた同研



急須祭り開催  
 10月1日(日)まで  
 20年 ¥50 0 F P  
 購読料 月630円  
 毎週月・水・金曜日発行

高山市市民時報社  
 高山市桐生町 3-122-1  
 TEL 0577 2 0011 0  
 FAX 0577 2 1011  
 購読料 月630円  
 毎週月・水・金曜日発行



友、町並みに統一感をもたず方法として「半間ルル」と名づけた考えを提案し、それを用いるアイテムを紹介している(左上写真)。

右、町並みに統一感をもたず方法として「半間ルル」と名づけた考えを提案し、それを用いるアイテムを紹介している(左上写真)。

# 最終報告会



# 2009年度の活動について

---

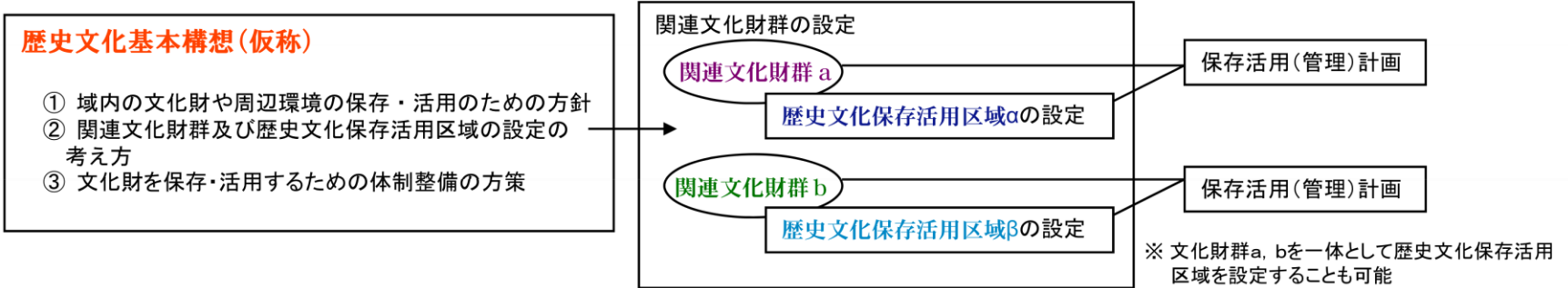
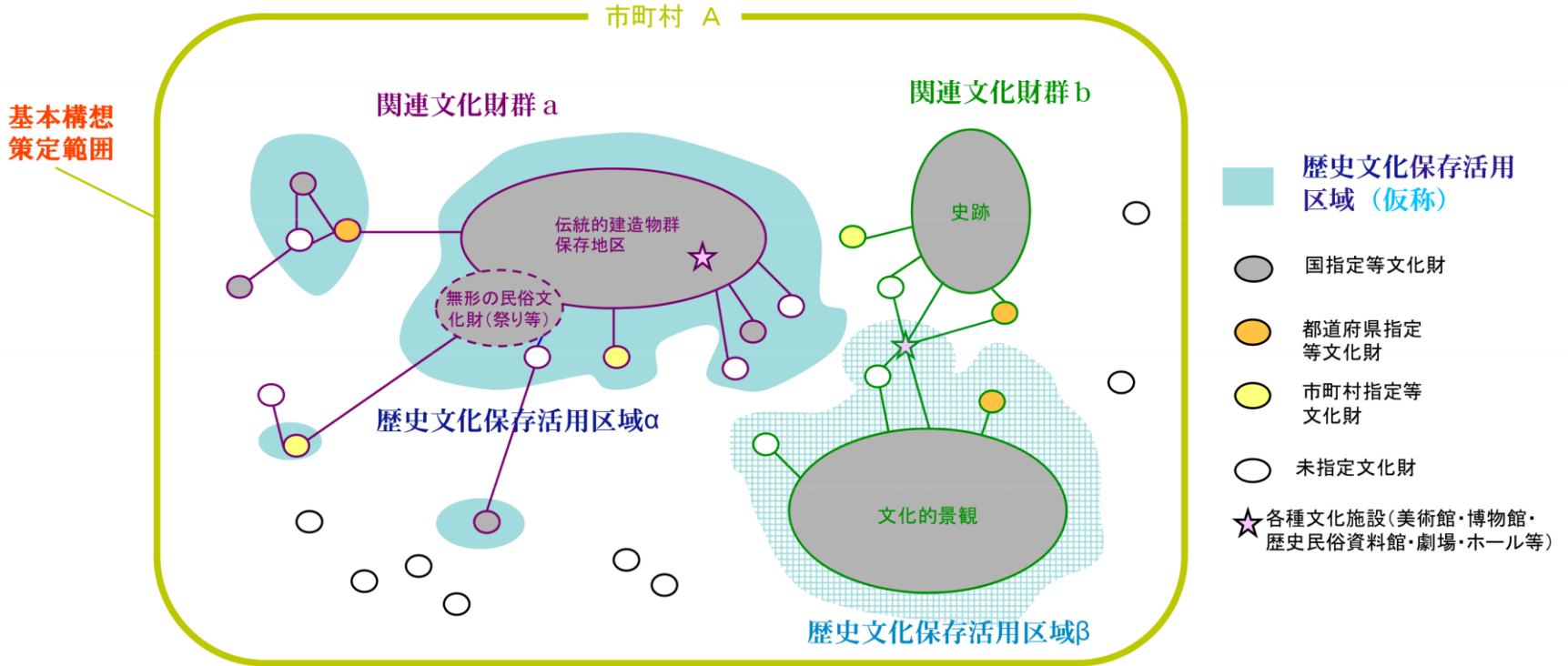
越中街道から歴史文化基本構想へ  
今後の予定



# 歴史文化基本構想（仮称）のイメージ（例）

資料4-2  
第8回企画調査会

※複数の自治体にまたがる広域の関連文化財群や歴史文化保存・活用区域を設定することも可能



# 市街地調査 — 歴史文化基本構想モデル事業 —



## 平湯街道



④蔵



⑥駐車場。よく山が見える。



③⑦⑧横丁。山へのアクセス路。山が見えるところもある。緑多し。



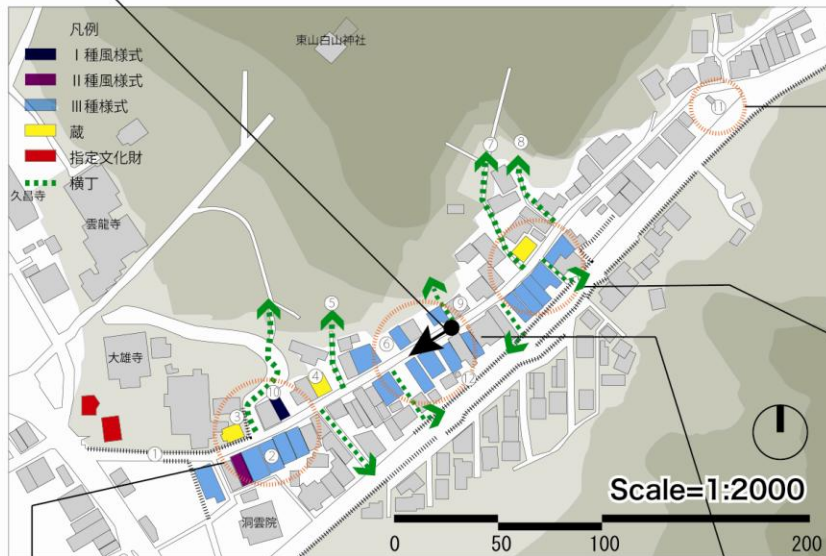
⑨変わった意匠の住宅。



③大雄寺の蔵。  
町並みからよく見える。



①北側は大雄寺の塀。南側は駐車場。緩やかなカーブとなっているので、建物のファサードがよく見える。



⑩まちかど整備事業：平湯街道の終点。もう少し現代的にしてもよいのでは…？



III種風町家が建ち並ぶ。緩やかなカーブはファサードを際立たせ、また坂の効果により、軒線のずれが見られる。個々の建物は多様だが、まとまりがあるように感じる。



②雲、小庇、出窓がある町家が連続しているため、雰囲気のある町並みとなっている。



⑪I種風様式の住宅。



⑫南側にある道路から平湯街道へのアクセス路



平湯街道の中間地点奥の道がカーブして、ファサードを際立たせているため良好な景観をつくっている。奥の家屋はIII種崩れ（雲のみ）の建物だが、十分景観に貢献していると言える。



# 周辺農山村集落調査 ー歴史文化基本構想モデル事業ー



# 周辺農山村集落調査 ー歴史文化基本構想モデル事業ー



## 今後の予定

- 文化財をまとめるテーマ、ストーリーづくり
- 市街地・周辺農山村集落の景観調査
- 越中街道の半間ルールの事業化 など。
  
- 現在の高山メンバー  
野原助教、竹本(M2)、土信田(M2)、藤井(M2)
  
- 募集人数：**4**名程度を予定

**4/13(月)10時～ 第1回高山ミーティング**

**4/15-16 第1回訪高予定!(山王祭調査)**

隠れた高山プロジェクトの魅力 「食」



皆様のご参加お待ちしております！！