

足助

足助ってどんなまち？

足助の位置

足助の歴史

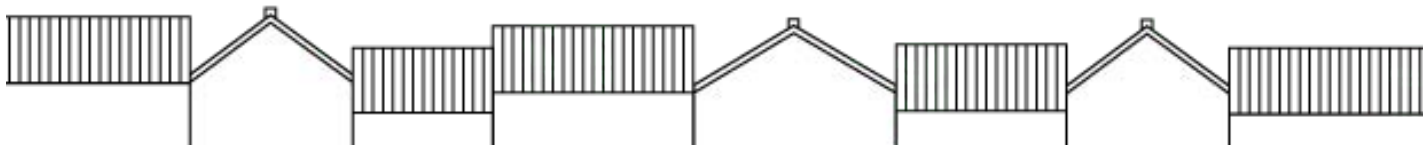
足助の魅力

足助projectとは？

2008年度の活動

2009年度の活動

次回MTG日程



自然と歴史が寄り添うまち 足助

足助の位置

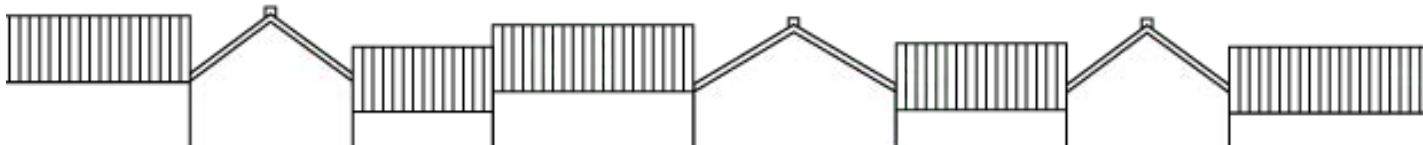
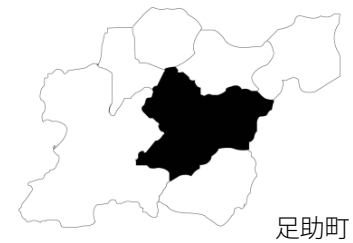
● 愛知県豊田市足助町

● 東京 ⇒ 名古屋 ⇒ 東岡崎 ⇒ 足助町

新幹線
約1時間40分

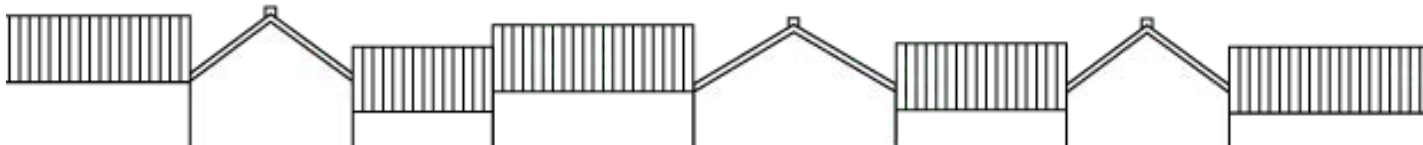
名鉄本線
約30分

名鉄バス
約1時間



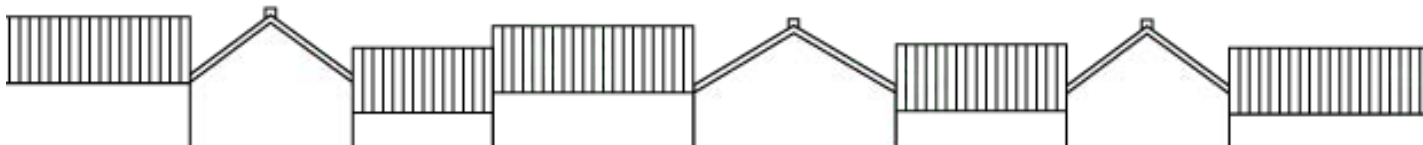
足助の歴史

- 江戸 塩の道（中馬街道）の宿場町として栄える ⇒歴史的な町並み
香積寺の和尚が飯盛山に楓を植樹 ⇒後の香嵐溪
- 明治・大正 人々の往来が活発化し町は繁栄のピークを迎える
- 昭和 人口減少、商店街の衰退化
第一回全国町並みゼミの開催
- 現在 様々なまちづくりイベントの開催
伝建地区選定への動きや景観策定



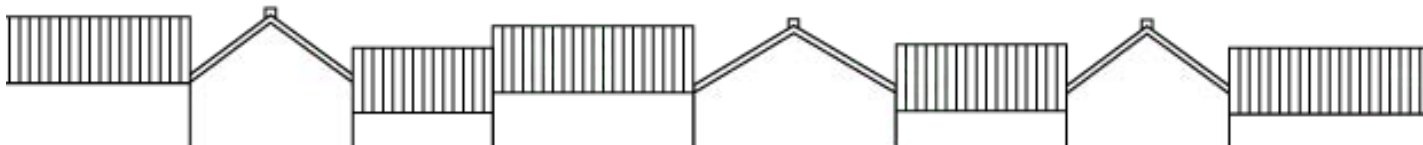
足助の魅力

- 歴史的町並み
- 自然
- まちのイベント



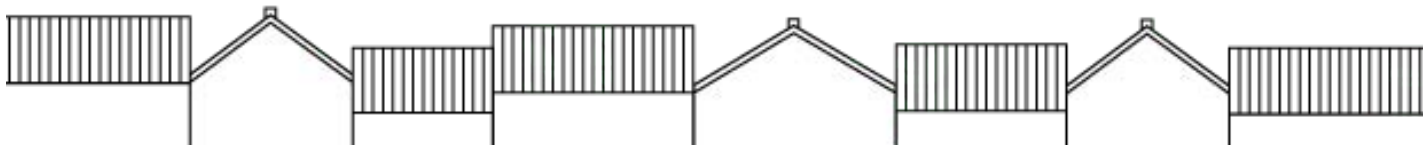
足助の魅力①歴史的町並み

- 様々な時代の建物が残る
- 平入りと妻入りが交じり変化に富む
- 街道と、街道に交差する狭い路地



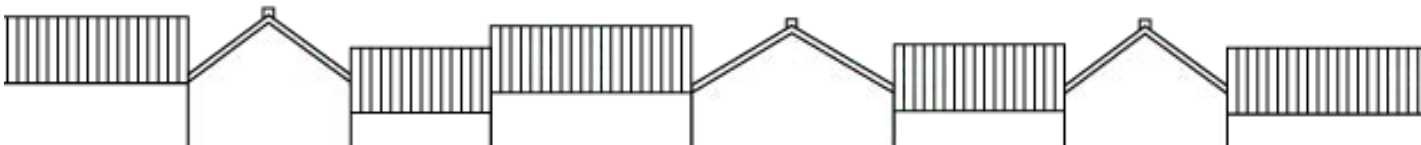
足助の魅力②自然

- 紅葉の名所「香嵐渓」
- 街道に沿って流れる足助川



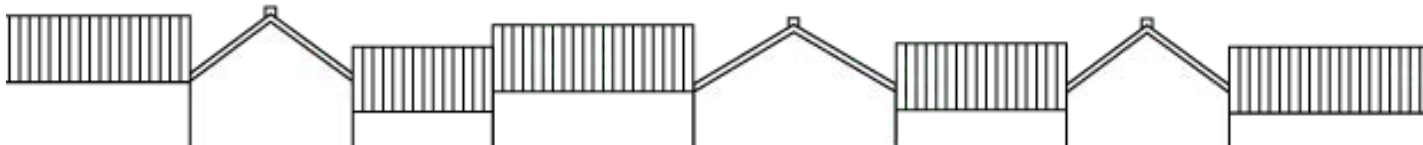
足助の魅力③イベント

- 2月 中馬のおひなさん
- 4月 足助春祭り
- 6,8月 たんころりん
- 9月 足助の町並み芸術さんぽ
- 10月 足助祭り
- 11月 香嵐溪もみじ祭り



足助projectについて

- 経緯 豊田市都市整備課からの委託
2008年度始動（5年間）
- 目的 短期的にはまちづくり交付金の使い道提案
長期的にはまちづくり構想の提案
- メンバー 西村先生、窪田先生、阿部先生、永瀬特任研究員のご指導
昨年度はDoctor三名、M2三名、M1二名が中心に活動
現在はD1王さん、M2永野・山下で活動中



Project の2年間を振り返る 2008年度の活動 ー基本調査と課題把握

● コンセプト “「まちなか」と「自然」から足助を知る”

● 調査内容 課題把握 ●



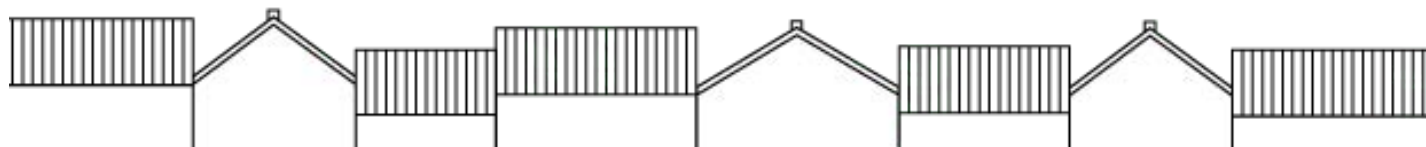
1. 町並みのまとまりがわかりにくい

2. 町と川の距離が遠くなっている

3. 景観が混乱している



4. 町並みが観光の主役でない



Project の2年間を振り返る
2008年度の活動 ーまちづくり方針と提案

まちづくり方針

- 都市構造を明確にする
- 町と川を近づける
- 足助らしい本物の景観を継承創造
- 町並み観光のあり方を確立する



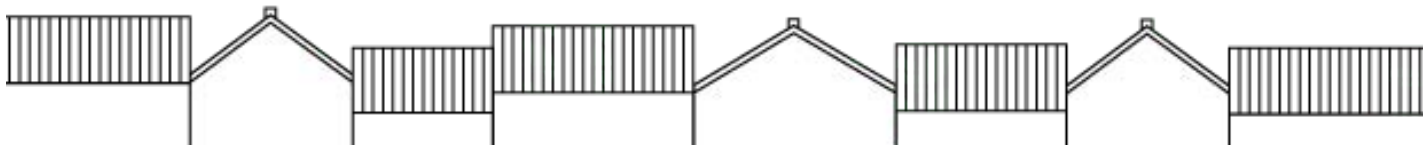
個別空間整備提案

- ・ まちかど整備
- ・ 足助支所
- ・ 紙屋鈴木邸



観光

観光社会実験



Project の2年間を振り返る
2008年度から2009年度への展開

まちづくり方針

- 都市構造を明確にする
- 町と川を近づける
- 足助らしい本物の景観を継承創造
- 町並み観光のあり方を確立する

- **住環境としての魅力を増す**



個別空間整備提案

- ・ まちかど整備
- ・ 足助支所
- ・ 紙屋鈴木邸

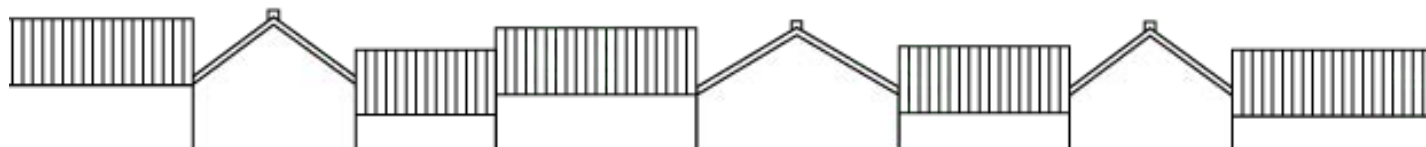


観光

観光社会実験



住環境・生活

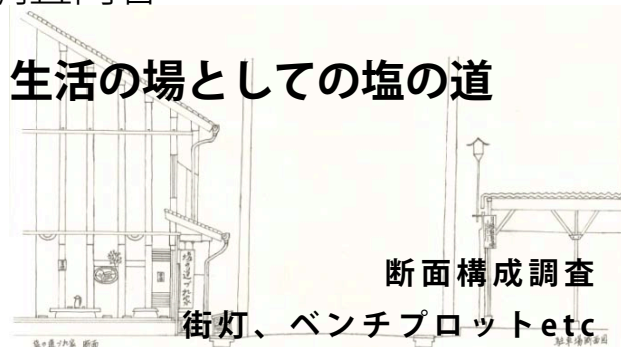


Project の2年間を振り返る
2009年度の活動 ー調査&提案

● コンセプト “「住環境・生活」から足助を考える”

● 調査内容

生活の場としての塩の道



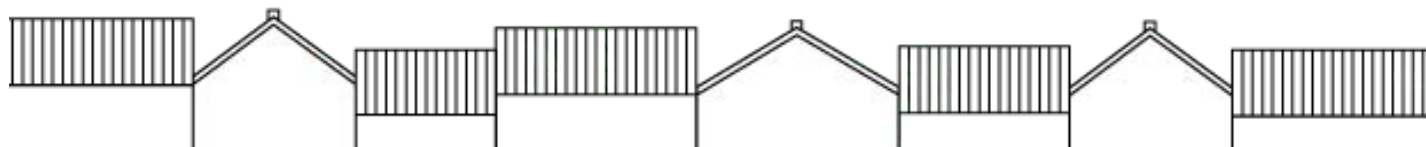
塩の道沿いの変遷



空き家調査
入居希望者ニーズ分析etc

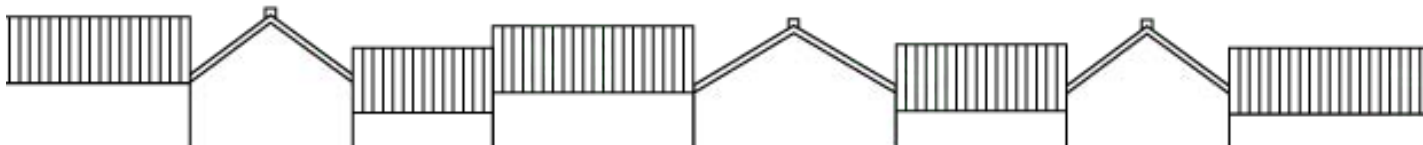
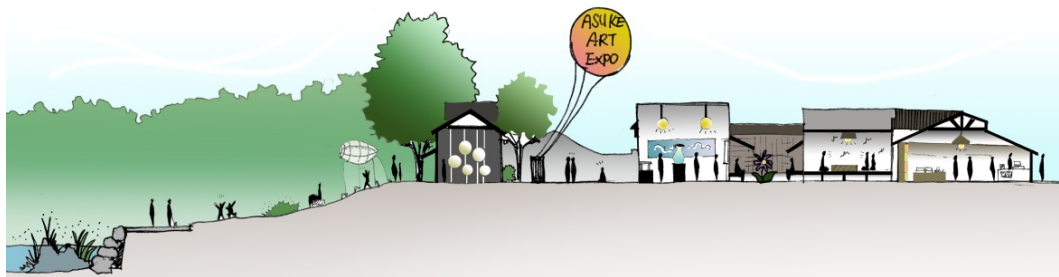


駐車場調査
子供の遊び場調査etc



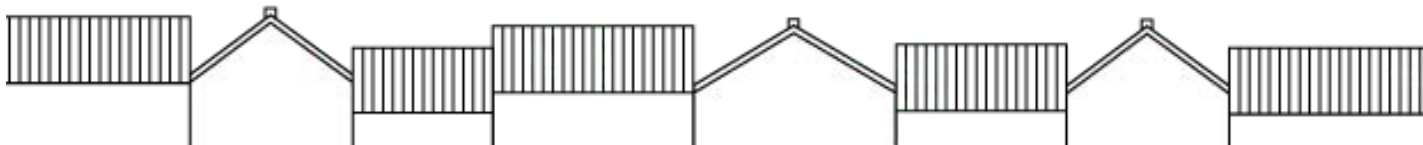
2009年度の活動 一紙屋鈴木邸活用提案

- 紙屋鈴木邸とは ⇒江戸時代の裕福な商家の屋敷
⇒現在は空き家であるが、その文化的価値はとても高い
⇒早急な修復活用が望まれている
- 活用提案 ⇒「住民の生活」と「観光」という視点からの二つの提案
 - ①子供のサテライト教室、蔵シアターを中心とした
コミュニティ複合施設
 - ②アート展示空間を中心とした観光複合施設



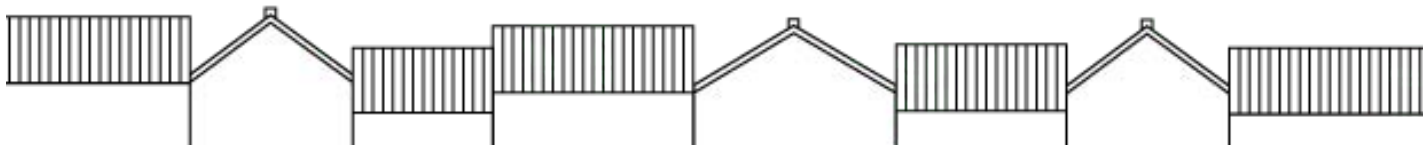
2009年度の活動 ーサイン提案

- 現状の課題⇒サインが統一されていない
⇒地図付きのサインの不足etc
- サイン提案①チラシなど町の情報を入れるボックスを設け、観光客とのインタラクティブな関係を図る宝箱サイン案
②まちなかのベンチにマップを印刷した布をかぶせる
いすクロス案
⇒いすクロス案は住民の方々の反応も良く、
実現に向けて動き出す



昨年度の活動スケジュール

- 4月
- 5月
- 6月 **まちづくり報告展vol.1**
- 7月 現地調査
- 8月 現地調査
- 9月 **まちづくり報告展vol.2**
- 10月 足助祭り見学
- 11月 現地調査
- 12月 **紙屋鈴木邸活用提案**
- 1月 現地調査
- 2月 現地調査
- 3月 **まちづくり報告展vol.3**
- 4月 報告書作成中…



次回MTG

日時 4月16日（金）17時半～

場所 14号館2F窪田先生の部屋

皆様をお待ちしております！

