

佐原プロジェクト

Since 2009～



所在地：千葉県香取市

- 東京駅からバス/電車で2時間程度

中世

香取神宮を中心とする農村集落から商業都市へ

江戸時代

利根川舟運の中継地として繁栄

「北総の小江戸」とも呼ばれる水郷のまちに

現代

歴史的町並みを中心とした観光地

関東初の重要伝統的建造物群保存地区に指定



歴史的町並み

1996年…「**商家町**」として重要伝統的建造物群保存地区に指定

- 国指定史跡 1件 千葉県有形文化財 8件
- 江戸(主に土蔵)から明治、大正、昭和まで幅広い年代の建造物が街道や川沿いに混在
- 1892年に大火が起こったため、現存する建物の大半はそれ以後に建築
- 近年は修築された町家が商店、レストラン、カフェなどとして活用されている
- 町並み保全を中心としたNPO法人などまちづくり組織による活動も盛ん



佐原の大祭（国指定重要無形民俗文化財）

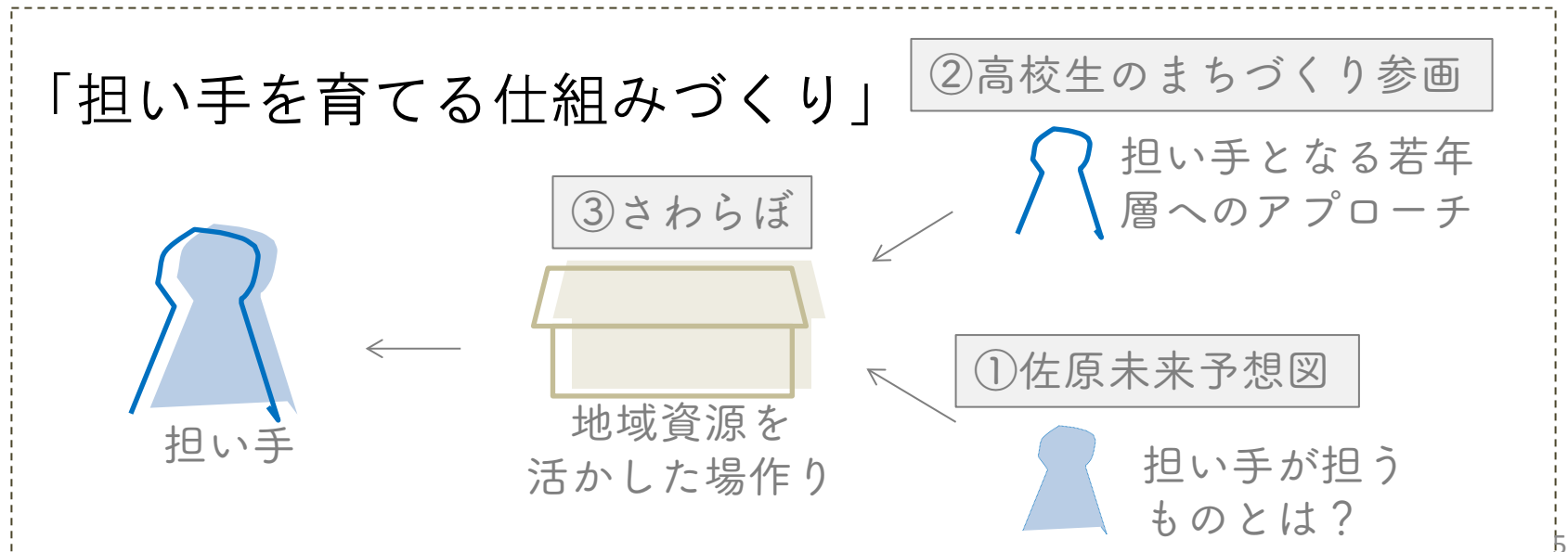
- 関東三大山車祭に数えられる
- 7月：八坂神社の祇園祭（山車10台）と10月：諏訪神社の秋祭（山車14台）
- 歴史上の人物の大人形や飾り物を飾り付けた山車が曳き回される



若者の人口流出や高齢社会にともなう地域活力の減衰
生活様式や価値観の多様化による担い手像の変化



町並み、地域文化を継承する担い手不足の問題
コミュニティの持続性に影響を与える進行性リスク



①佐原未来予想図

テーマ

- ・担い手が担うものとは何か？
- ・未来に残すべきものとはなにか。 ⇨ 「佐原らしさ」を追う

手法

- ・今の担い手へのヒアリング調査(7月～9月)
- ・史料や空間調査による都市構造の読み解き(9月～10月)
- ・分析と提案の展示による地域住民とのインタラクション(秋の大祭)

調査内容の展示

「佐原未来ステップ」

日時：秋の大祭期間中(2015年10月)

場所：馬場酒造機関蔵



①佐原未来予想図



② 高校生のまちづくり参画

2013年度

- ・まちづくり主体として高校生に着目
- ・協働のまちづくり組織 **さわら部** 設立
- ⇨ **まちなかの居場所づくり**



2014年度

- ・高校生主体の実験的空き家活用 **さわらぼ** の取り組み開始
- ・高校生や観光客、まちへの効果を探る。
- ⇨ **SMP(佐原高校まちづくりプロジェクト)** による高校生と地域をつなぐマネジメント



2015年度

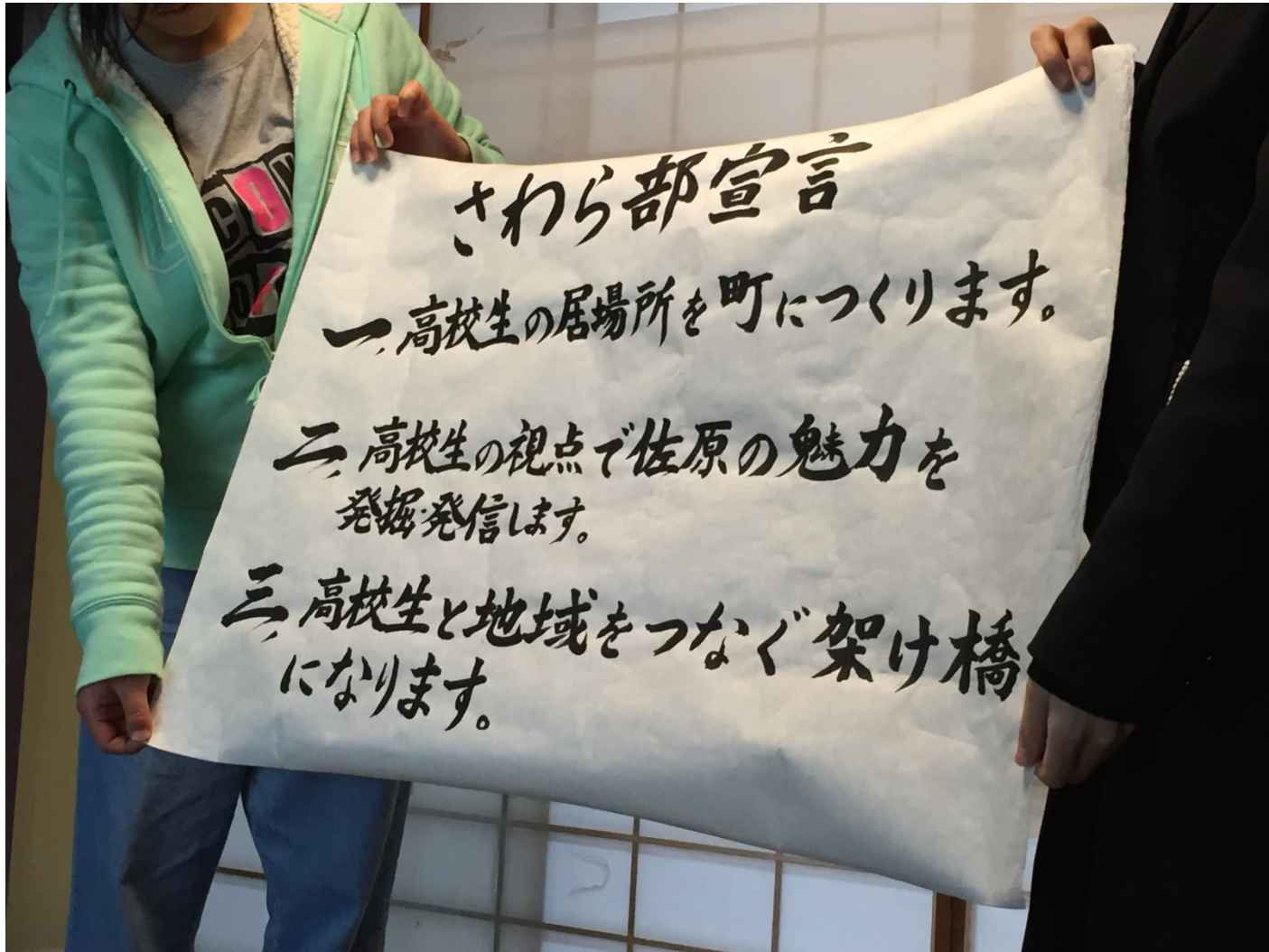
- ・2代目による **面的展開** や活動の引き継ぎの考察。
- ・高校生のまちづくり参画にむけた **地域との協働体制** づくり。
- ⇨ **ラジオやWS** などによる魅力の発信

日付	内容	活動拠点	主催	その他
2014/6/21	さわらぼオープン	さわらぼ1	大学生	書道の得意なSMPメンバーによるさわらぼ看板づくり 常設展示の公開、解説
2014/6/27~28	星輝祭連動企画	さわらぼ1	SMP	さわらぼを拠点にした露地通りクイズラリー 内部生向けオープンプログラムムービーの特別上映
2014/7/11~13	夏の大祭	さわらぼ1	大学生	休遊所として開放し常設展示の案内など 7/11,12には佐高野球部の勝利を祈願して横断幕にメッセージを書き込んでもらうイベントを実施
2014/8/2	SMP露地ツアー		SMP	SMPの主催による佐原の露地通りツアーを開催
2014/8/30	佐高演劇部公演	さわらぼ1	部活動 (SMPマネジメント)	『進め！ 恋愛研究所』佐高演劇部による公演
2014/9/5	佐高習棋部まちなか対局	さわらぼ1	部活動 (SMPマネジメント)	放課後に佐高習棋部による公開対局を開催
2014/9/12				
2014/9/19				
2014/9/26				
2014/10/3				
2014/10/10	秋の大祭	さわらぼ1	大学生	休遊所として開放し常設展示の案内、建物の紹介など
2014/10/11				
2014/10/12				
2014/10/17				
2014/10/24				
2014/10/31	佐高習棋部まちなか対局	さわらぼ1	部活動 (SMPマネジメント)	放課後に佐高習棋部による公開対局を開催
2014/11/7				
2014/11/14				
2014/11/21				
2014/11/28				
2014/11/29	佐高音楽部コンサート	さわらぼ1	部活動 (SMPマネジメント)	佐高音楽部による合唱コンサート
2014/11/29~30	商家公開イベント	さわらぼ1	SMP	来訪者に甘酒を振る舞いつつ展示の案内や建物の紹介
2014/12/5	佐高習棋部まちなか対局	さわらぼ1	部活動 (SMPマネジメント)	放課後に佐高習棋部による公開対局を開催
2014/12/6	佐高写真部写真展	さわらぼ1	部活動 (SMPマネジメント)	写真部部員による写真作品の展示
2014/12/12	佐高習棋部まちなか対局	さわらぼ1	部活動 (SMPマネジメント)	放課後に佐高習棋部による公開対局を開催
2014/12/20	小見川・佐原・富里高校演劇部クリスマス公演	さわらぼ1	部活動 (SMPマネジメント)	3校合同での演劇公演
2014/12/28	さわらぼワークショップ	さわらぼ1	SMP	SMP、佐高のOB・OG、大学生が合同でさわらぼのこれからを考えるワークショップを開催
2015/3/28	さわらぼオールスター感謝祭	さわらぼ1	SMP	1年間の活動報告、音楽部公演、立食パーティ、美術部展示
2015/6/27	さわらぼラジオ	佐原高校	SMP	星輝祭
2015/7/4/8	インタビュー	さわらの商家など	大学生	地元の人
2015/8/22	釜フェスタ		おかみさん会	たけあかり
2015/10/9~10/11	秋の大祭	馬場酒造	大学生	未来予想図展示
2015/10/24~25	建物公開	さわらぼ2	SMP	おもちゃ・甘酒
2015/10/31~11/3	佐原いまむかし写真展	正文堂	SMP	まちなか文化祭展示
2015/11/3	まちあるきWS	正文堂	SMP	
2015/10/31~11/3	たけあかり展示	さわらぼ2	SMP	正文堂と同時企画
2015/11/21	さわらぼ大掃除	さわらぼ2	SMP	
2015/12/20	さわらぼ活用アイデア会議	さわらぼ2	大学生	佐原の現状を知り、佐原に必要なものを考える
2016/1/30	さわらぼ活用アイデア会議	さわらぼ2	大学生	佐原の商家を知り、さわらぼの楽しみ方考える
2016/3/19	さわらぼ活動報告会	さわらぼ2	SMP	さわら部宣言

② 高校生のまちづくり参画



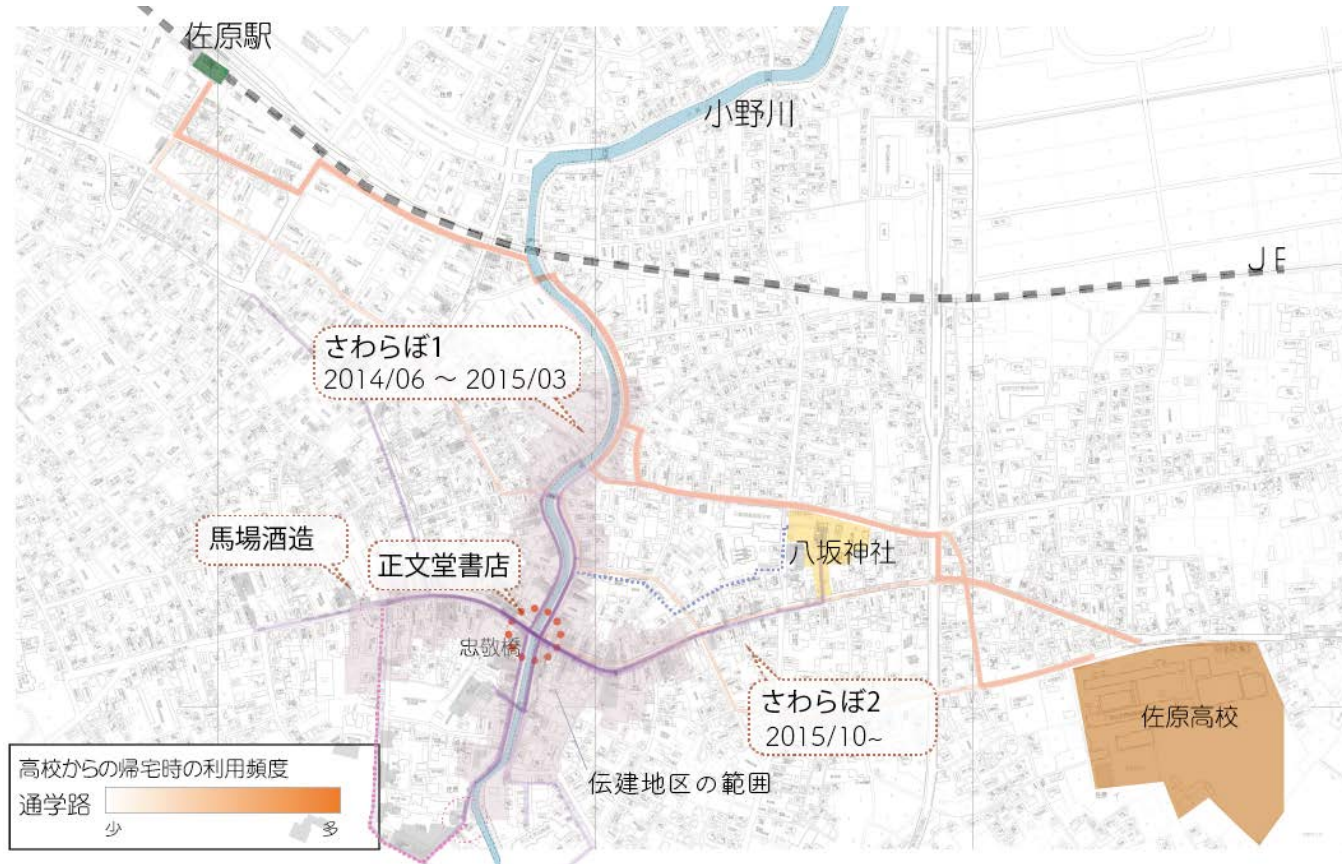
② 高校生のまちづくり参画



③ さわらぼ

高校生のまちづくり参画 × まちなかのストックの一時的活用

⇒ 多主体が交流する場作りを通して、ストック活用の手法と高校生のまちづくり参画の意義と手法を探る。

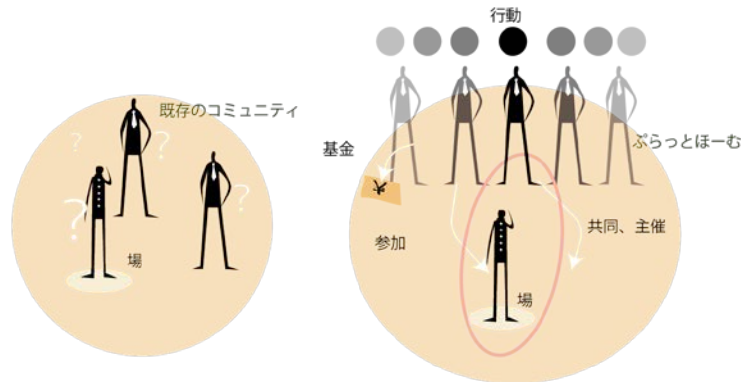


③ さわらぼ

2014年度 小野川沿い旧飯田家で、高校生主体の空き家活用を実験的に実施。



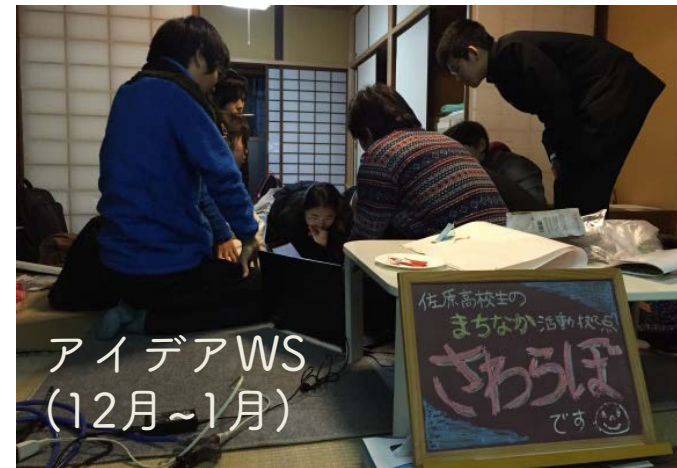
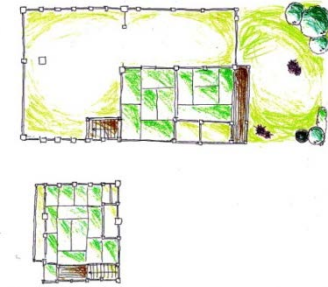
- 提案 ⇒ 移動さわらぼ(以後の面的な展開)
定着さわらぼ(固定的なテナントシェアリング)
ぷらっとほーむ(多様なつながりの維持の仕組み)



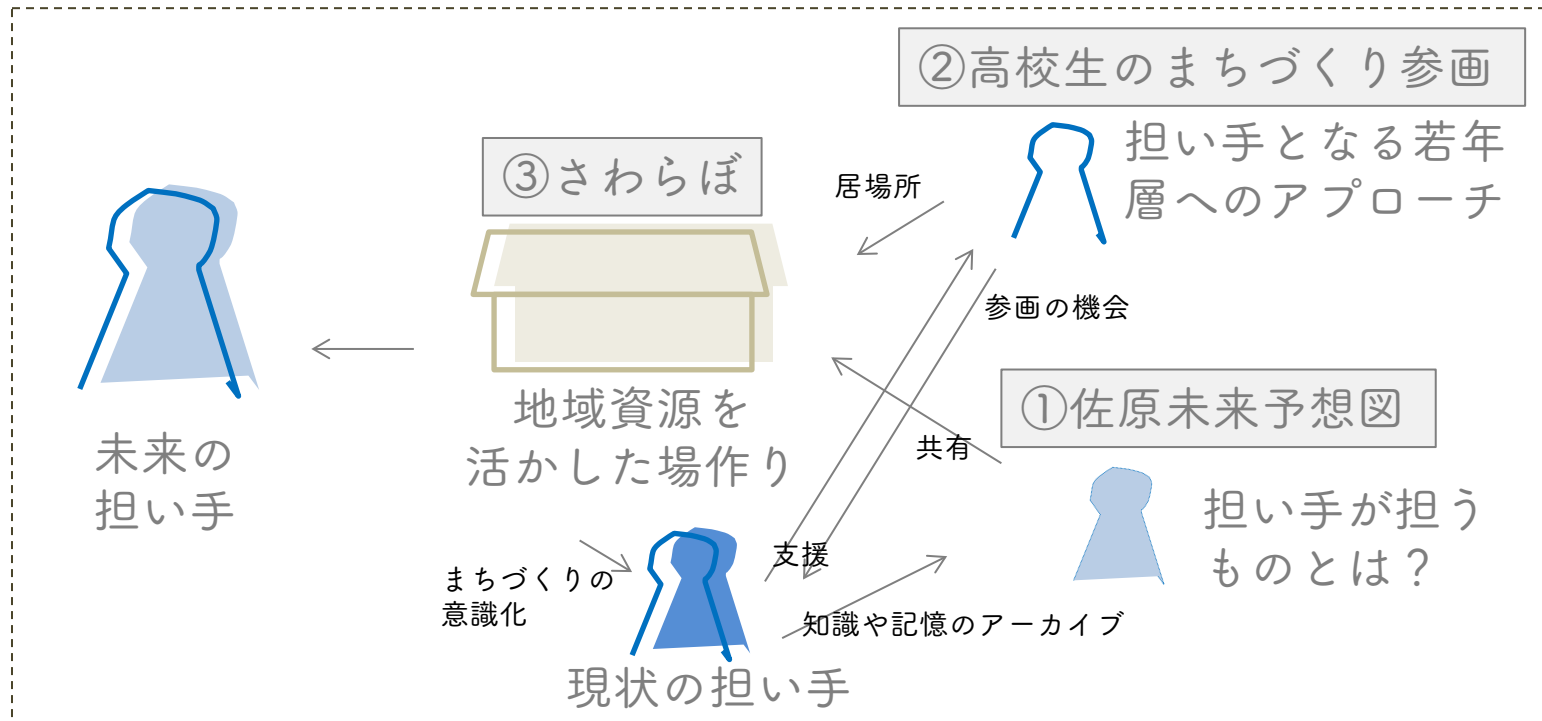
③ さわらぼ

2015年度

二代目となる香取街道沿いの
旧土屋刃物屋にて活動を継続



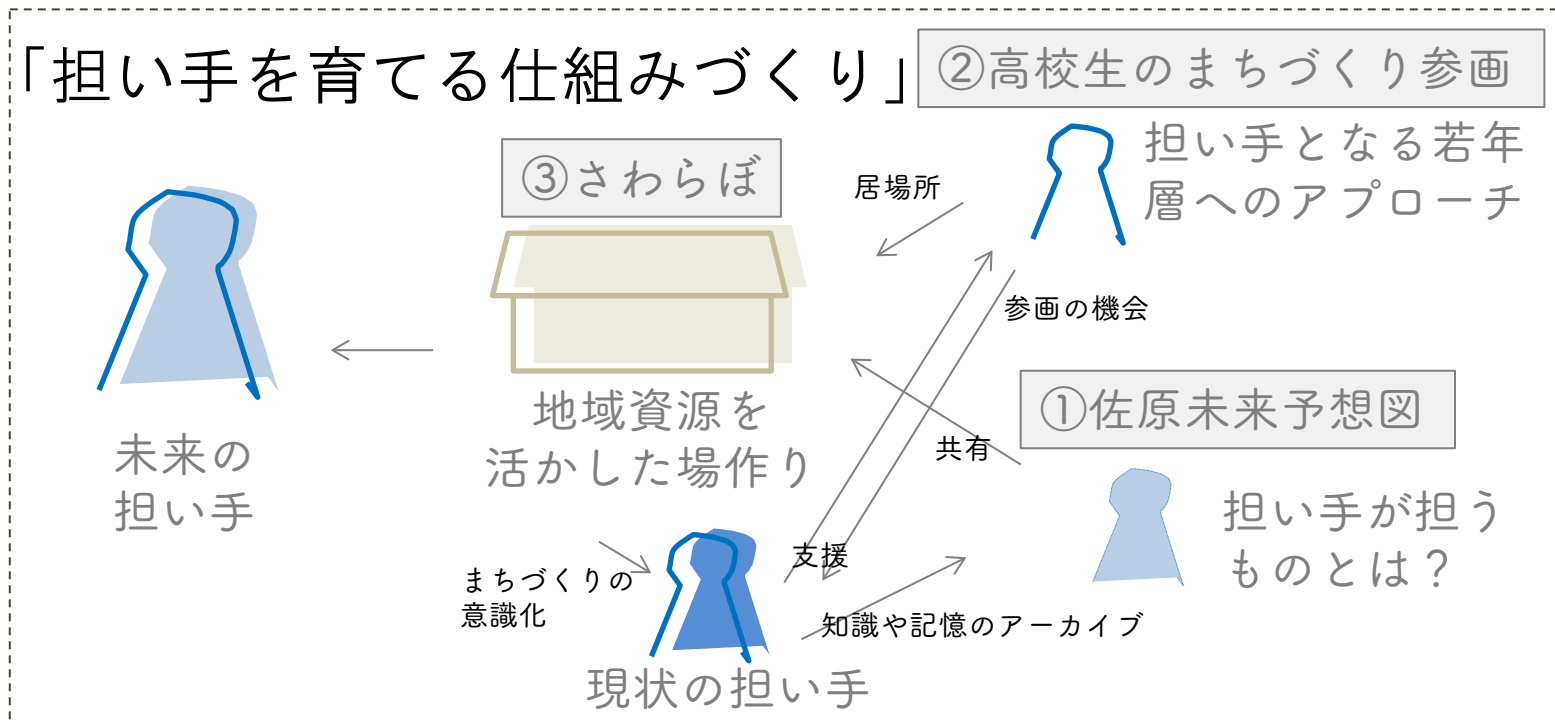
2015年度の活動から見たもの



①歴史的町並みを超え、その更に根底にある在郷町佐原の産業都市ネットワーク構造の読み解きと聞き取り調査の必要

②高校生のまちづくり参画(将来の担い手育成として)
 ⇨加えて地縁強化と地域活動への参画機会提供など地域への波及効果が見られた

③実験 ⇨ 移動さわらぼの実践、ぷらっとほ一むとして「サポーターズ」設立
 展開 ⇨ 地域住民による協働的な運営のあり方を探る。面的な空き店舗活用。



① 在郷町佐原の歴史資源・産業構造の空間調査

② 高校生のまちづくり参画の手法と意義の考察
地域との協働

③ 歴史的市街地における空き店舗活用の実践と
理論構築、面的な分析

※新メンバー募集のお知らせ

- ・ 在郷町佐原の歴史資源・産業構造の空間調査
- ・ 高校生のまちづくり参画の手法と意義の考察
- ・ 歴史的市街地における空き店舗活用の実践と理論構築

一緒に活動してくれるメンバーを募集しています。
独自のテーマでの参加も歓迎なので、気軽に質問してください！

初回MTG： **4月19日(火)19:00~**

連絡先： 都市デザイン研究室 浜田まで
(m-hama@ud.t.u-tokyo.ac.jp)

今後の佐原訪問予定

PJ希望者にかぎらず、佐原に興味がある方、見学のみの方も是非一度、佐原に行ってみませんか？

佐原のまちや我々の活動を紹介します。



- ・ 4月16日(土) さわらぼ開き @旧土屋刃物屋
高校生の新歓や部活動紹介の実施
- ・ 4月24日(日) 香取市合併10周年記念イベント
佐原の24町内の山車が出揃います

連絡先： 都市デザイン研究室 浜田まで
(m-hama@ud.t.u-tokyo.ac.jp)

これからもどうぞ
よろしく願いいたします。

研究室HP

http://ud.t.u-tokyo.ac.jp/ja/blog/sawara_project/

Facebook

<https://www.facebook.com/sawalabo/?fref=ts>

Twitter

@sawalab