



浦安プロジェクト

2015年度活動報告
2016年4月14日

メンバー

窪田亜矢

(特任教授 地域デザイン研究室)

田中大朗

池田晃一 (研究室OB)

森川千裕

李美沙 (修士2年)

砂塚大河

(修士1年)

浦安について



- ・所在地:千葉県浦安市
猫実・堀江地区
- 東西線「浦安駅」から
徒歩すぐ

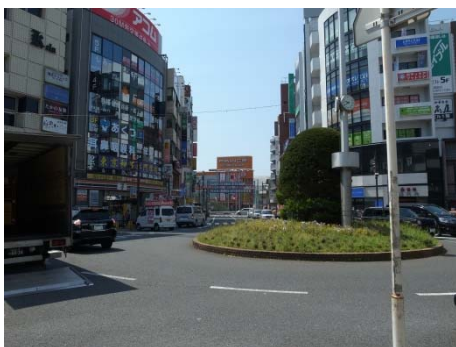
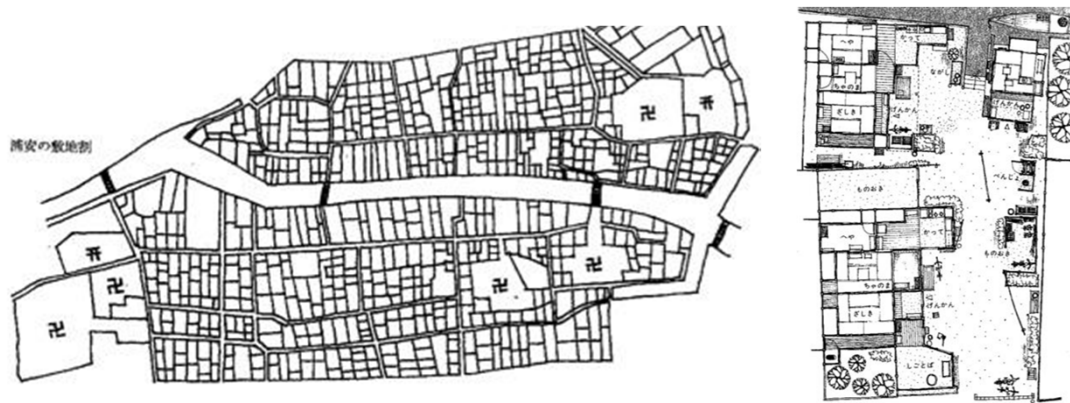
- ・以前から残る町(元町)
- 漁業(街を流れる境川)
/農業を生業としていた



浦安について

■ 東京近郊の漁村集落

漁業権放棄後も残る漁村の名残り
(境川/社寺/路地/外流し・離れ
・空地の一体利用)



■ 街の変容

漁業権放棄以降、市街化が進む
(マンション/駅前開発/商店街の
衰退/生業の衰退)

■ 木造密集住宅地

狭隘道路や無接道建物が
多数存在
(区画整理事業/市有地)



プロジェクトの概要

■ 問題意識



同時多発火災など＝突発性リスク
固有性の喪失など＝進行性リスク

漁村から住宅地に変化するなかで
大切にすべき住文化

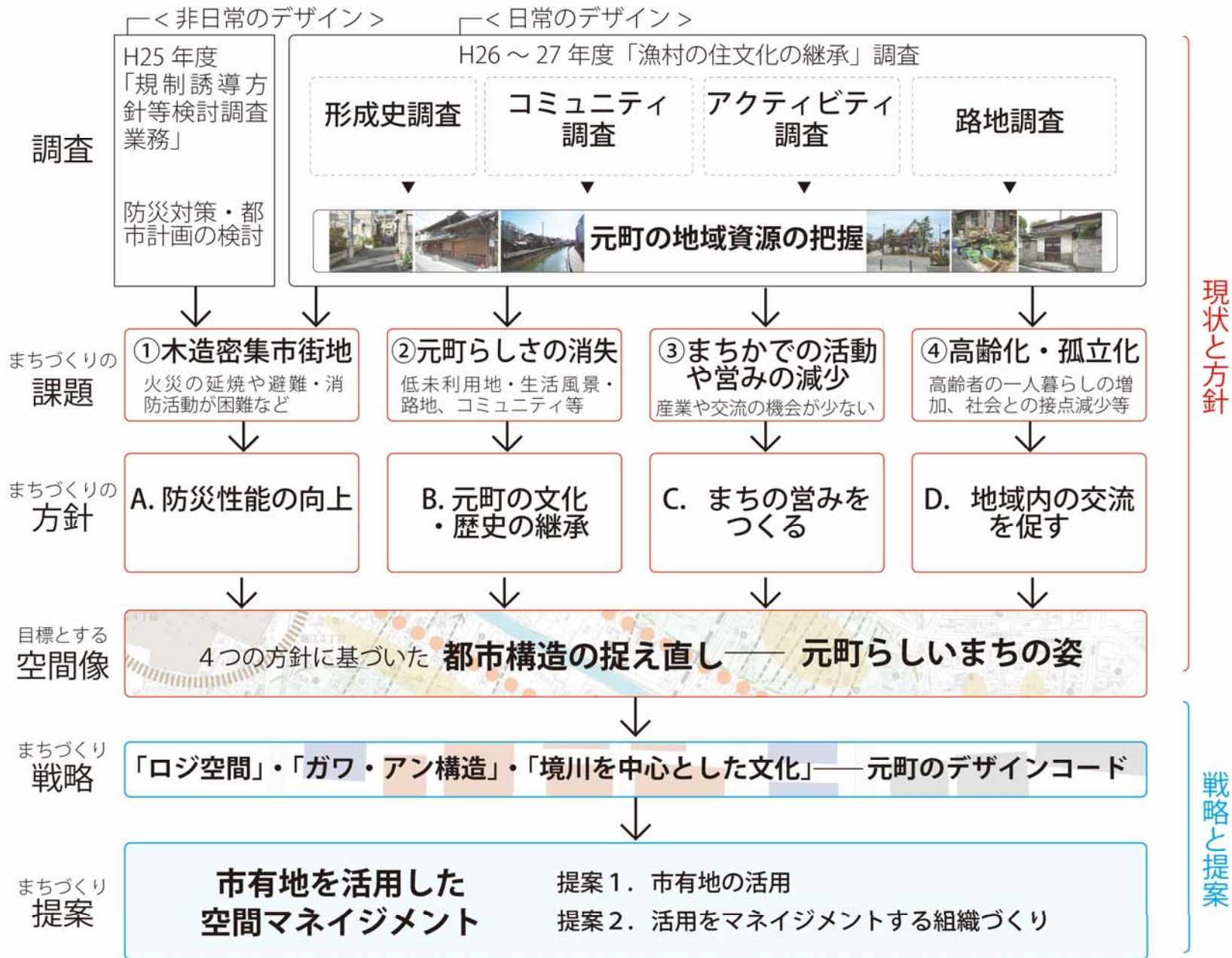
■ これまでの経緯

2014(平成26)年度～

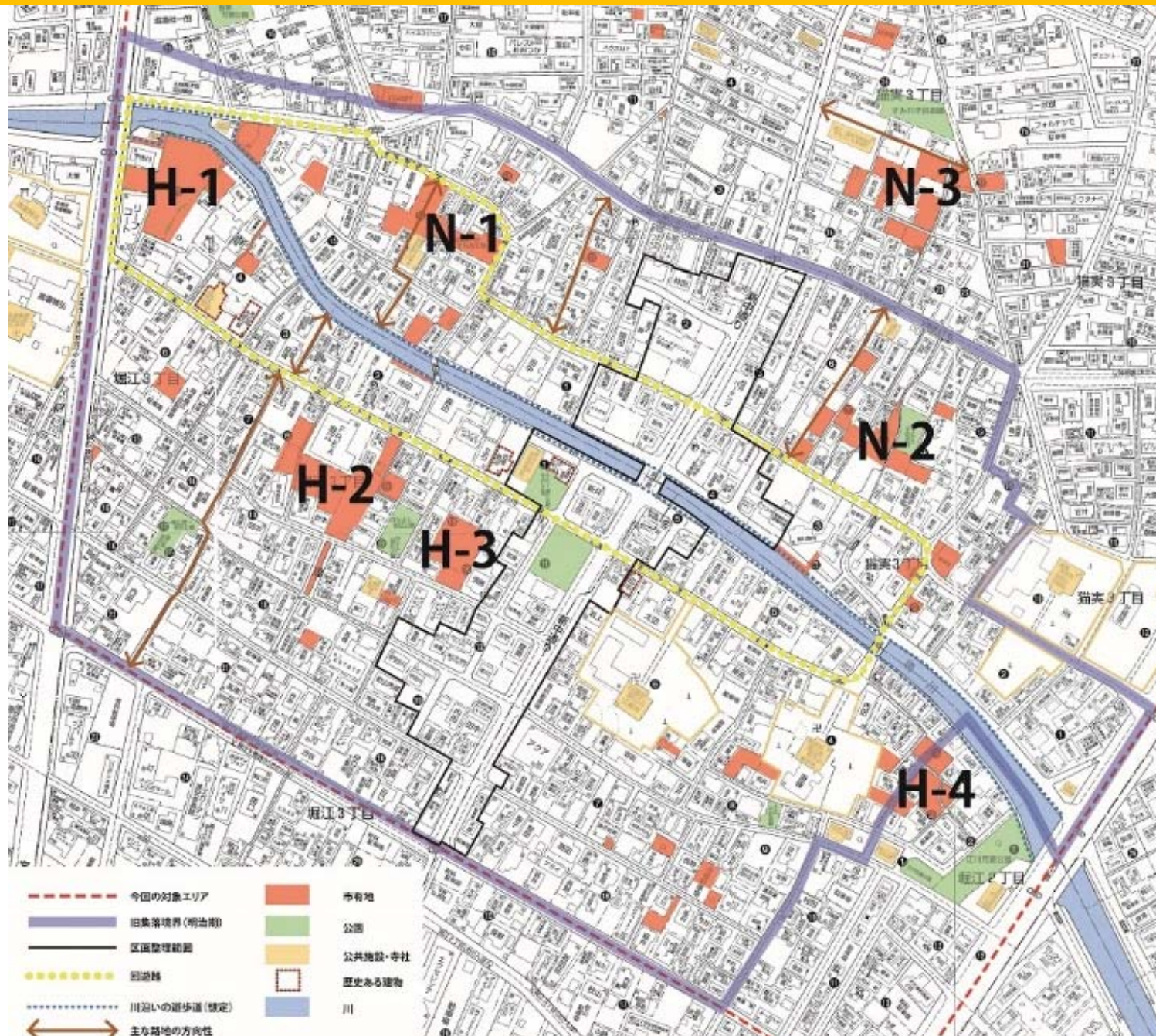
アクティビティ調査、路地調査、ヒアリング調査、文献調査、提案発表など



調査・研究の全体像



提案. 市有地の活用



提案. 市有地の活用



2016年度の取組み予定
～提案の実現に向けて～

- ・ 浦安三社祭（6/17～19）調査
- ・ これまでの成果から
「まちづくりコンセプトブック」の作成
- ・ 提案を元に地域住民とのワークショップ開催
- ・ 仮設UDC社会実験（市有地活用マネジメントデザインセンター）

ご興味のある方は、

urayasu_pj@googlegroups.com

まで



浦安プロジェクト

2015年度活動報告
2016年4月14日

メンバー
窪田亜矢
田中大朗
森川千裕
砂塚大河

(特任教授 地域デザイン研究室)
池田晃一 (研究室OB)
李美沙 (修士2年)
(修士1年)